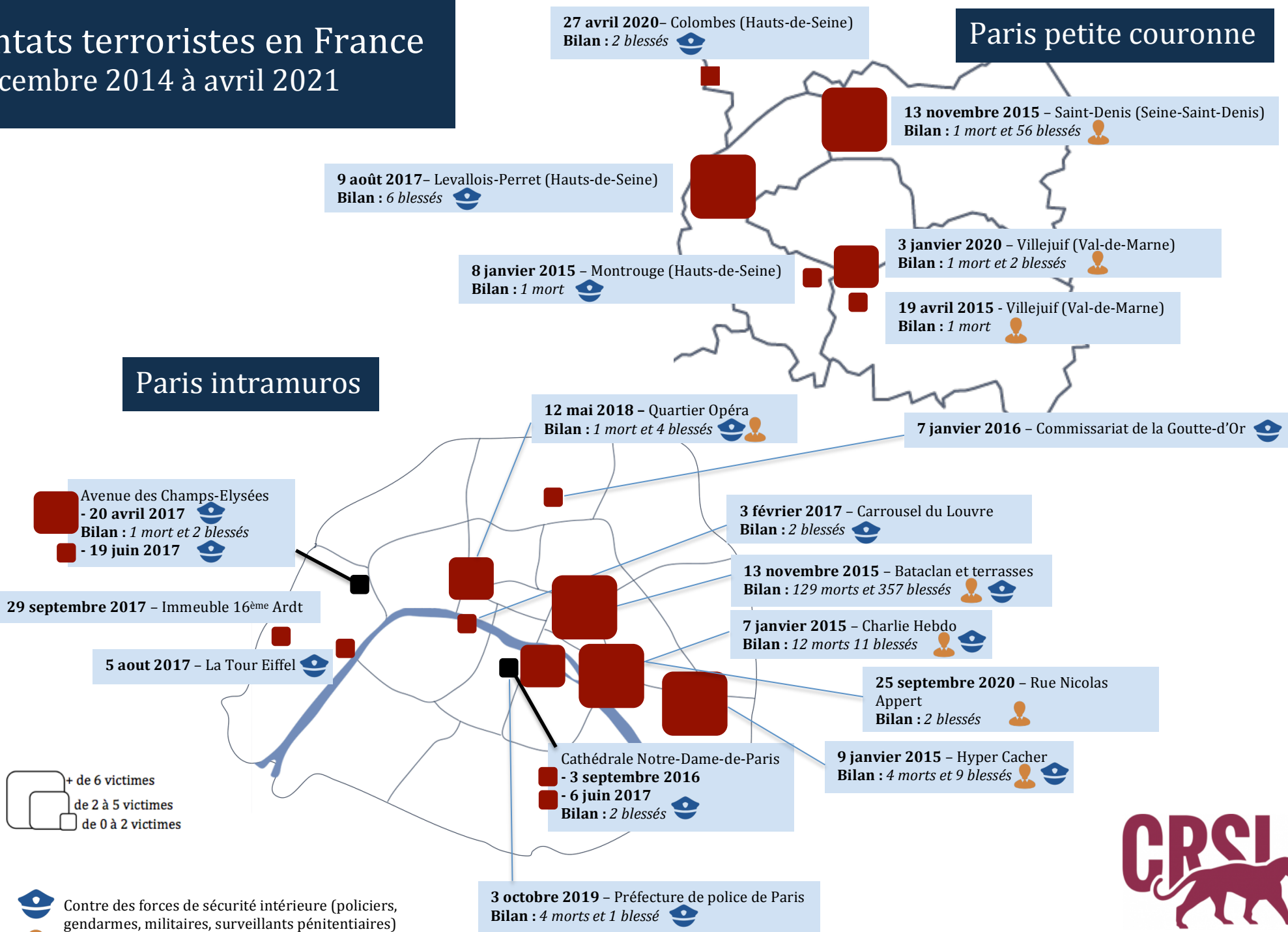


Attentats terroristes en France de décembre 2014 à avril 2021

CARTE N°2

Paris petite couronne

Paris intramuros



+ de 6 victimes
 de 2 à 5 victimes
 de 0 à 2 victimes

Contre des forces de sécurité intérieure (policiers, gendarmes, militaires, surveillants pénitentiaires)
 Contre des civils

