

Focus

Les chiffres clés de l'immigration

Avec la loi immigration et deux attentats terroristes impliquant des personnes d'origines immigrées ces dernières semaines, l'immigration est au cœur de l'actualité politique. Un retour sur quelques chiffres clés est nécessaire.

AVERTISSEMENT

Les pouvoirs publics ignorent le nombre précis d'étrangers résidant en France, ainsi que leur répartition sur le territoire. Le démographe Gérard-François Dumont l'explique en ces termes : « Au début des années 2000, la France a décidé de changer sa méthode de recensement de la population (...) Le recensement n'est plus exhaustif, mais organisé selon un échantillonnage unique au monde. Chaque année, 8 % des communes de plus de 10.000 habitants sont recensées. Au bout de cinq ans, on atteint 50 %... Les données arrivent de façon tardive, les maires râlent car le recensement ne correspond pas à ce qu'ils constatent sur le terrain. »¹

NOMBRE D'IMMIGRÉS

- **En 2021**, la France comptait :
 - **7 millions d'immigrés** (une personne née étrangère à l'étranger) sur une population totale d'environ 67 millions, soit **10,3%** ;
 - **7,3 millions** de personnes descendant d'immigrés (personnes nées en France et ayant au moins un parent immigré), soit **10,9%** de la population totale² ;

- **En 2019**, **67 % des immigrés** arrivés en France sont nés hors d'Europe, dont **41%** en Afrique³.
- **En 2019-2020**, **29,6%** des enfants de 0-4 ans sont d'origine extra-européenne, et ce, sur trois générations, contre **7,6%** des 60-64 ans et **3,1%** des personnes âgées de plus de 80 ans⁴ (Projection des naissances en annexe 1).

66%
des Français
jugent qu'il y a
trop d'immigrés
extra-européens
en France

CSA-CNEWS 11/11/2023

¹ Article du [Point](#), 05/11/2023.

² [Insee](#), 2023.

³ [Insee](#), 2023.

⁴ [Insee](#), 2022.

IMMIGRATION LÉGALE

• **En 2022**, la France a accueilli **467.782** nouveaux immigrés dont :

→ **316.174** immigrés légaux. (Rappel moyenne annuelle entre 2007 et 2012 : **188.000** ;

→ **136.724** demandeurs d'asiles ;

→ **14.782** mineurs non accompagnés (MNA)⁵ ;

Par ailleurs, **20.000** illégaux ont quitté la France (éloignements, départs volontaires aidés et départs spontanés)⁶.

• **En 2022**, le stock de titres valides et documents provisoires de séjours s'élève à plus de **3,8 millions**⁷ contre **2,2 millions** en 2007.

• **En 2020**, **61%** de la population immigrée en France est d'origine africaine. Soit le plus fort taux de l'OCDE⁸.

IMMIGRATION ILLÉGALE

• **600.000 à 900.000 illégaux** présents sur le territoire national⁹ ;

• **331.600 migrants** sont entrés illégalement en Europe entre janvier et octobre 2023¹⁰.

L'œil du CRSI

Tendance empirique de l'immigration clandestine en 2023

• Actuellement près du mont Montgenèvre (Hautes-Alpes) la PAF intercepte environ **400** migrants chaque semaine et estime que **800** autres passent sans entrave. Soit un total estimé de **1.200 entrées**, donc environ **5.000** par mois ;

→ Soit une tendance d'entrées par Montgenèvre de l'ordre de **60.000** en projection annuelle.

• Près de Perpignan dans les Pyrénées-Orientales, la PAF intercepte environ **4.000** migrants chaque semaine et estime que **8.000** autres passent sans entrave. Soit un total estimé de **12.000 entrées** par mois ;

→ Soit une tendance d'entrées dans les Pyrénées-Orientales de l'ordre de **144.000** en projection annuelle.

SOIT UNE TENDANCE TOTALE ACTUELLE DE :

→ **204.000 entrées annuelles** pour Montgenèvre et les Pyrénées-Orientales.

→ Hors Vintimille (frontière italienne), Hendaye et aéroports.

Ces estimations qui résultent des responsables locaux permettent d'estimer que les différents chiffres officiels de l'immigration clandestine en France sont assez largement sous-estimés.

⁵ Ministère de l'Intérieur.

⁶ [Ministère de l'intérieur](#), 22/06/2023.

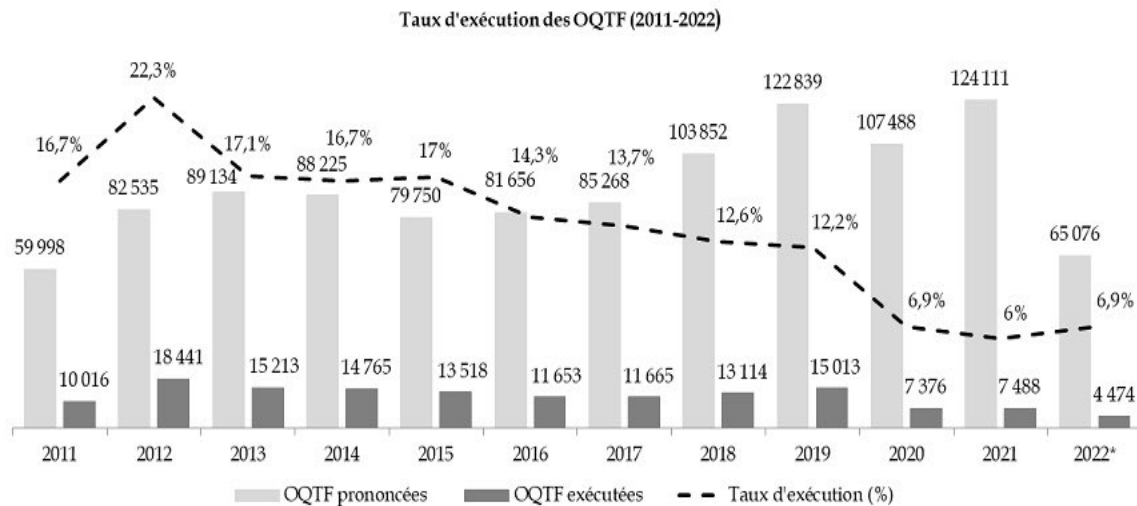
⁷ Direction générale des étrangers en France, 22/06/2023.

⁸ Immigrés de 15 à 64 ans, 2020. OCDE, "Les indicateurs de l'intégration en 2023, section 2.8.

⁹ Estimation du ministre de l'intérieur en commission des lois, cité dans un [rapport sénatorial](#), 17/11/2023.

¹⁰ Estimation de [Frontex](#), 15/11/2023.

OBLIGATION DE QUITTER LE TERRITOIRE FRANÇAIS (OQTF)



→ A noter qu'en 2007 les taux d'exécutions des OQTF n'étaient que de 3,9%¹¹.

MINEURS ÉTRANGERS NON ACCOMPAGNÉS

- **En 2023**, le coût des mineurs non accompagnés (MNA) risque de s'élever à plus de **2 milliards d'euros** (+ 500 millions d'euros par rapport à 2022)¹².
- **En 2022**, **14.782** MNA ont été pris en charge, principalement originaires de la Côte d'Ivoire, de Guinée et de Tunisie¹³ ;
- **Estimation pour 2023** : **40.000** MNA pris en charge¹⁴ ;

→ Leur coût de prise en charge est tel que Martine Vassal, la vice-présidente de l'Assemblée des départements de France, se dit « prête » à se mettre « hors la loi et à ne plus

assurer l'accueil des MNA s'il faut sauver les missions essentielles de [s]a collectivité »¹⁵.

LES EFFETS DE L'IMMIGRATION

Impact de l'immigration sur l'économie

- **En 2021**, le taux de chômage des immigrés est de **13%** contre 7% pour ceux sans ascendance migratoire directe¹⁶.
- **Le coût de l'immigration en France** est estimée à **53,9 milliards d'euros** en 2023¹⁷ d'après une étude de *Contribuables Associés*.
- En moyenne, une augmentation de **1%** du nombre de travailleurs lié à l'immigration entraîne une baisse des salaires des ouvriers non-qualifiés natifs de presque **1%** (0,99%), et augmente le salaire des managers de **0,13%**¹⁸.

¹¹ Article [franceinfo](https://www.franceinfo.fr/actualites/immigration/le-coût-des-mineurs-non-accompagnés-13/09/2023), 13/09/2023.

Graphique : Commission des lois à partir des données transmises par le ministère de l'intérieur, tiré de l'avis n° 121 (2022-2023), Sénat.

¹² *L'Assemblée des départements de France*, 19/10/2023.

¹³ Ministère de la Justice, « Mineurs non accompagnés, Rapport annuel d'activité 2022 ».

¹⁴ Estimation de Martine Vassal dans *Le Figaro*, 07/11/2023.

¹⁵ *Le Figaro*, 07/11/2023.

¹⁶ *Insee*, 2023.





¹⁷ Étude de Jean-Paul Gourévitch pour *Contribuables Associés*, *Le Figaro*, 24/08/2023.

¹⁸ *SciencePo-OFCE working paper*, N°20/2021.

« Sur 100.000 créations d'autoentreprises par an, nous considérons qu'à peu près la moitié sont [créées par des migrants en situation irrégulière] »

Gérald Darmanin
Ministre de l'Intérieur
Sénat, 30/11/2023

Logements sociaux et immigration

-  49% des ménages immigrés algériens sont locataires HLM ;
-  48% des ménages immigrés d'Afrique subsaharienne sont locataires HLM ;
-  45% des ménages immigrés marocains sont locataires HLM ;
-  13% ménages « natifs » (non-immigrés)¹⁹ sont locataires HLM.

Immigration et insécurité

En France

- **En 2023**, environ 27% des détenus sont étrangers²⁰.
- **En 2022**, les taux de mis en cause des ressortissants africains sont par exemple **3 fois** et **11 fois** plus élevés que ceux des Français pour les violences sexuelles et les vols violents²¹.

¹⁹ Ministère de l'Intérieur et INSEE, recensement de la population en 2018, exploitation complémentaire

²⁰ Statista.

²¹ [Ministère de l'Intérieur](#), 28/09/2023.

- **Part des étrangers dans la délinquance à Paris** sur les six premiers mois de 2022²² :
 - 48% de la délinquance globale;
 - 70,4% des vols avec violences ;
 - 75,6% des vols simples²³.

Ailleurs en Europe :

En Suisse

- **En 2022**, alors que les étrangers ne représentent que 26% de la population résidente, ils sont responsables de :
 - 44% des homicides ;
 - 47% des viols ;
 - 41% des viols violents ;
 - 45% des agressions²⁴.

En Italie

- **Sur la période 2018-2021**, alors que les étrangers ne représentent que 8% de la population résidente, ils sont responsables de :
 - 28% des homicides et tentatives d'homicides;
 - 41% des viols ;
 - 33% des coups et blessures ;
 - 49% des cambriolages²⁵.

En Allemagne

- **Sur la période 2017-2021**, alors que les étrangers ne représentent que 11% de la population résidente, ils sont responsables de :
 - 42% des homicides ;
 - 37% des viols ;
 - 32% des coups et blessures ;
 - 39% des cambriolages²⁶.

²² [Le Monde](#), 31/10/2022.

²³ [20 Minutes](#), 29/10/2022.

²⁴ Marc Vanguard, [X\(ex-Twitter\)](#)

²⁵ Marc Vanguard, [X\(ex-Twitter\)](#)

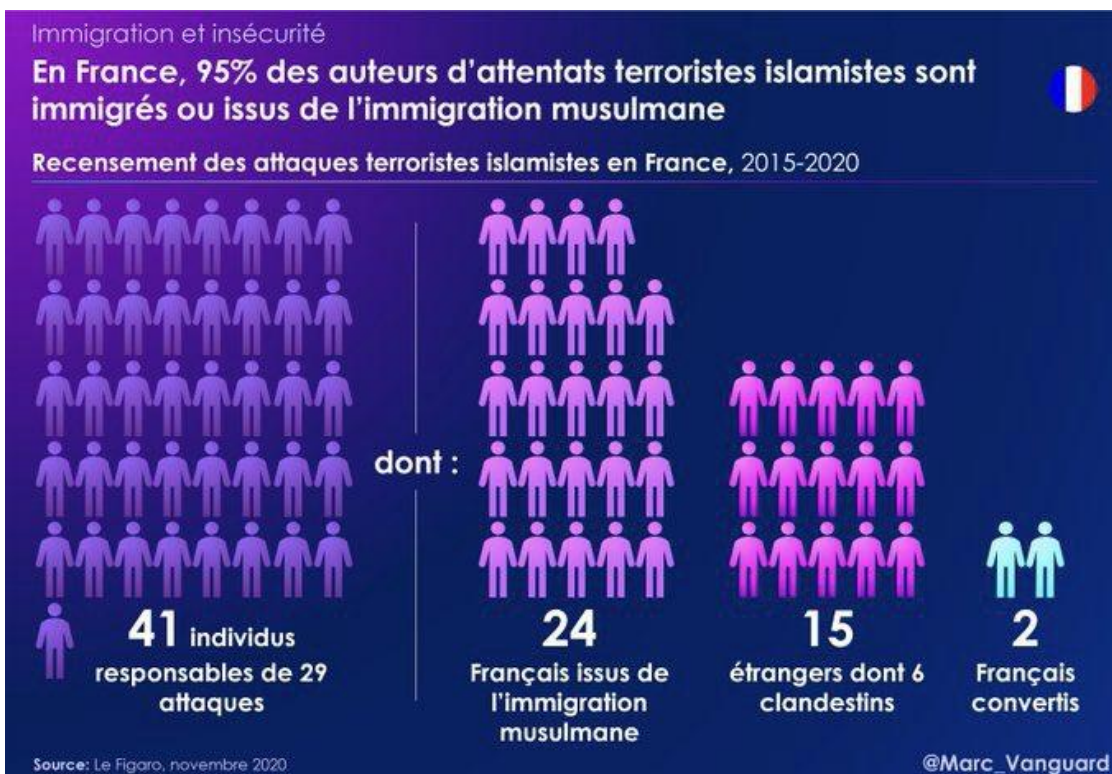
²⁶ Marc Vanguard, [X\(ex-Twitter\)](#)

Immigration et terrorisme

**Lorsque l'on parle
d'immigration aux
Français, ils pensent le
plus à l'insécurité/la
violence et à l'islamisme**

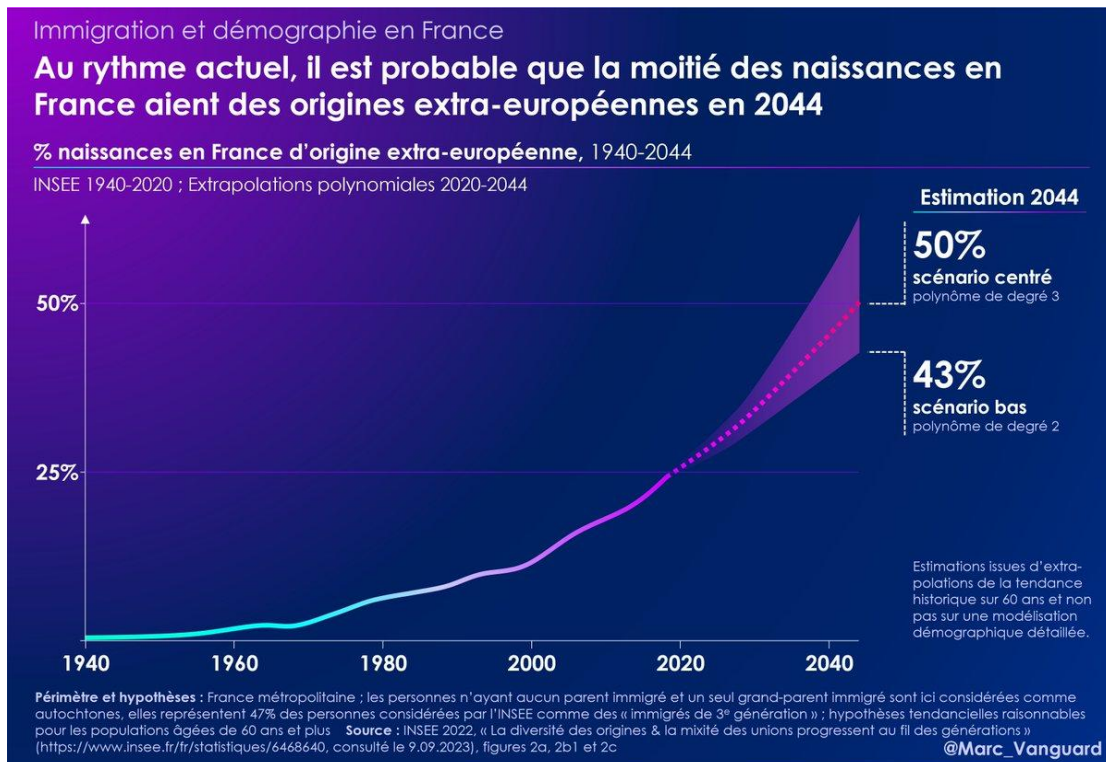
Sondage BVA pour la Fondation Jean Jaurès
février 2023

- **À noter** que 63% des terroristes islamistes de ces dernières années sont français. Mais 58% de ces français sont des descendants d'immigrés issus de pays musulmans²⁷.



²⁷ Mar Vanguard, Twitter.

Annexe 1



Vous souhaitez en savoir plus

sur

nos réflexions ?

RDV ICI



Visitez également le site
de l'Observatoire de l'immigration
et de la démographie (OID)



Merci à Marc Vanguard

pour son aide

Visitez son [compte X \(ex-Twitter\)](#)